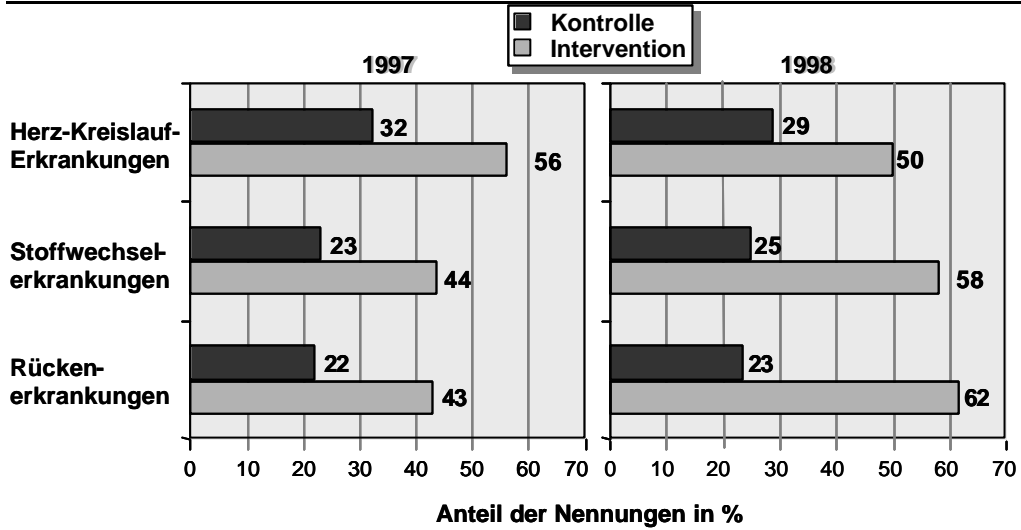


Abbildung 1

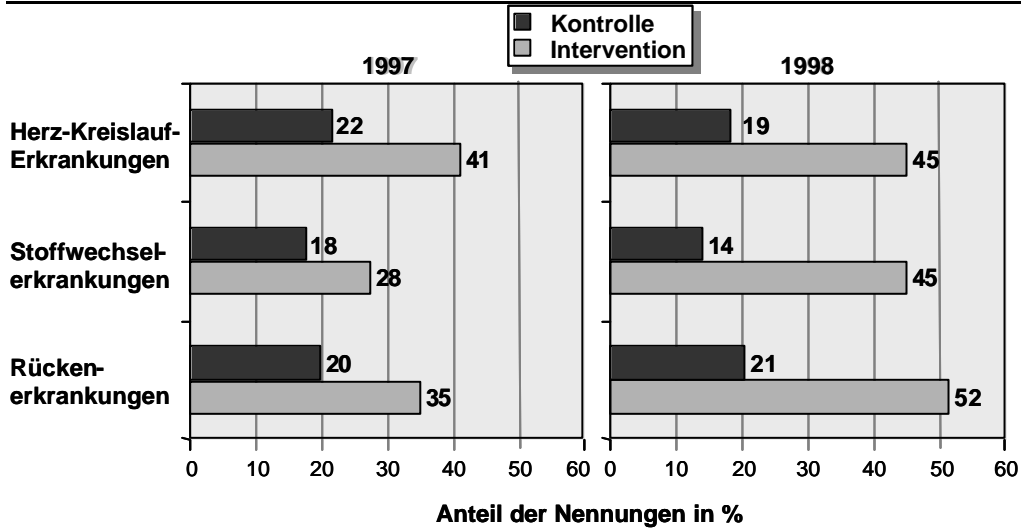
Veränderungen des allgemeinen Gesundheitszustandes nach der Gesundheitsberatung: Anteil der Nennungen „viel besser“ bzw. „etwas besser“



Wido 2000

Abbildung 2

Veränderung der funktionellen Einschränkungen nach der Gesundheitsberatung: Anteil der Nennungen „viel weniger eingeschränkt“ bzw. „etwas weniger eingeschränkt“



Wido 2000

Abbildung 3

Veränderungen im Ernährungsverhalten nach der Gesundheitsberatung

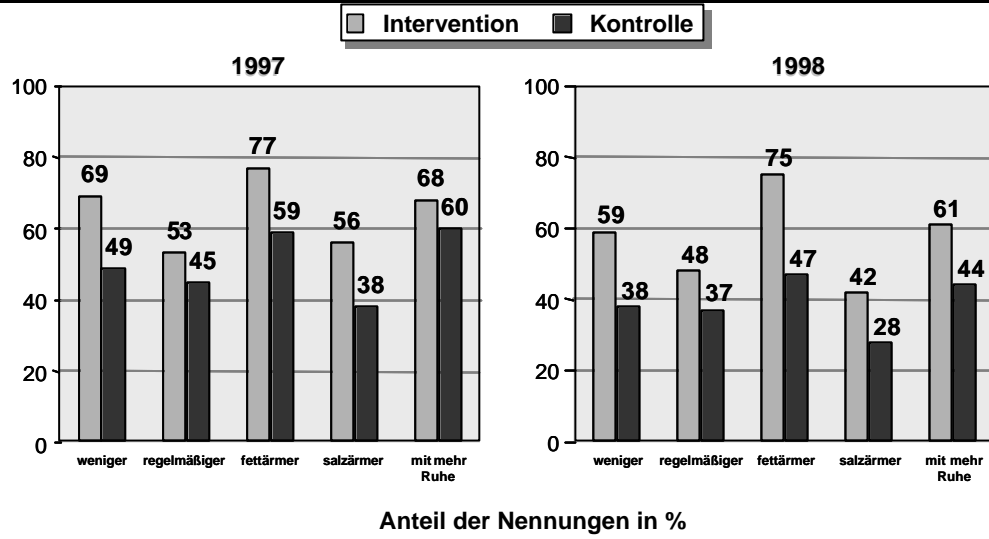


Abbildung 4

„Was haben Sie dauerhaft, zeitweise oder gar nicht geändert?“

Antworten der Teilnehmer 3 Jahre nach Beratungsbeginn

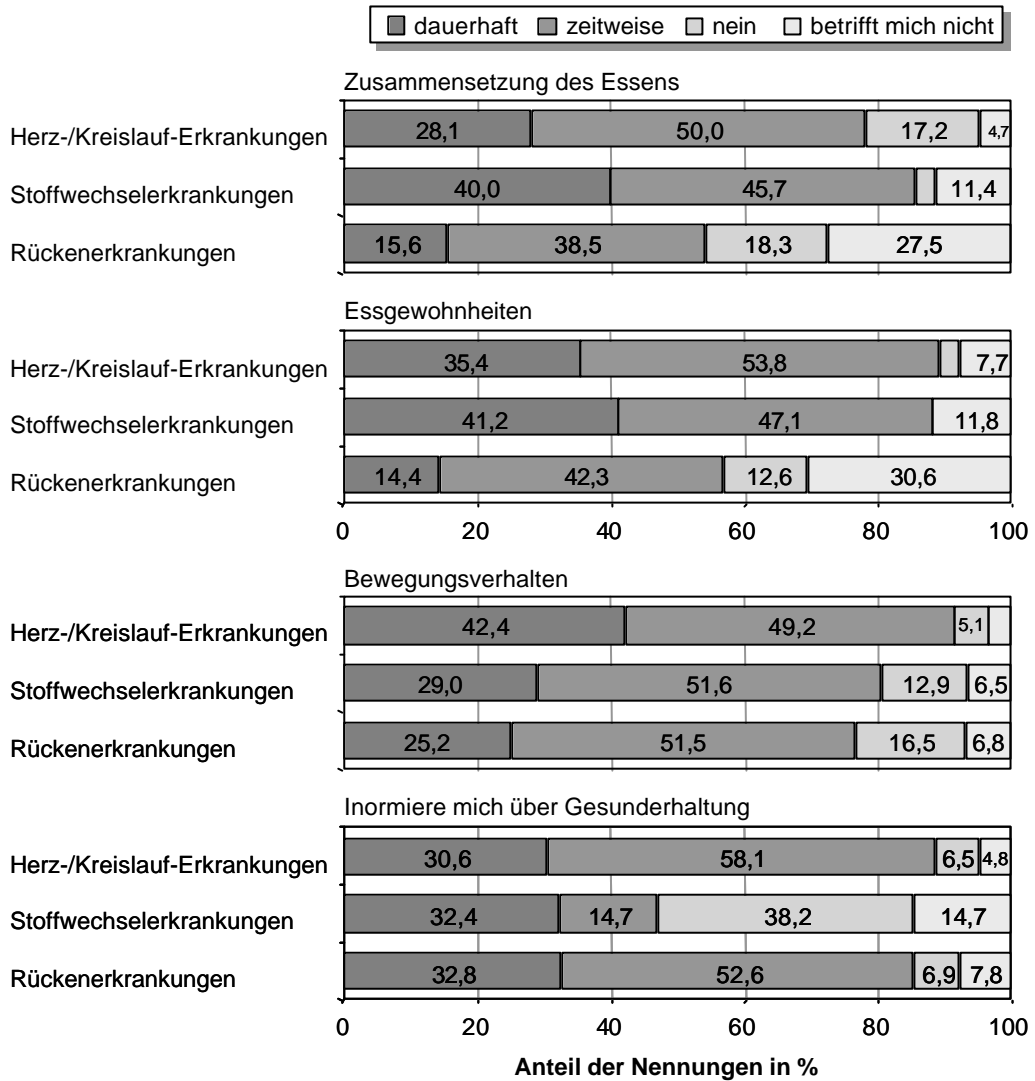
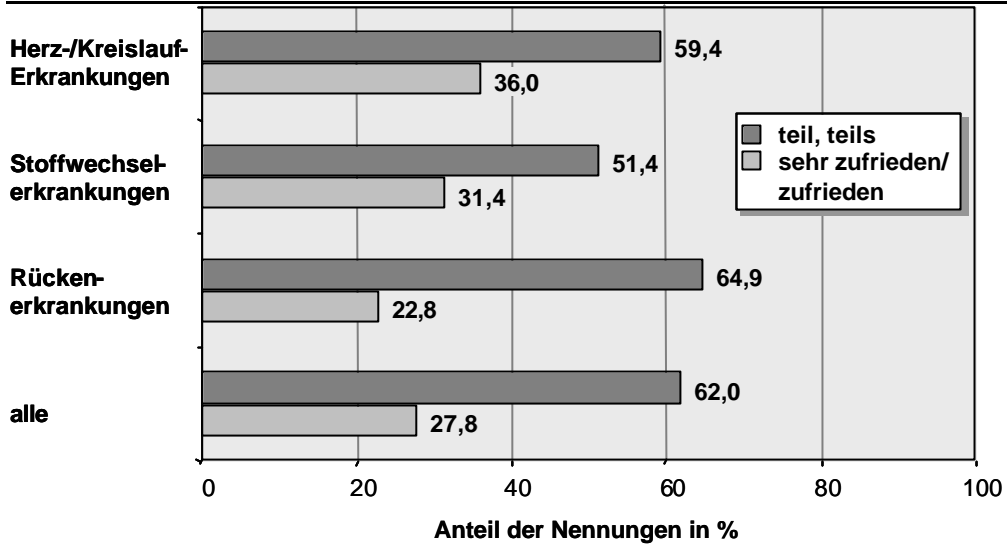


Abbildung 5

„...Wie zufrieden sind Sie...mit den von Ihnen erreichten Veränderungen?“ Antworten der Teilnehmer 3 Jahre nach Beratungsbeginn



Wido 2002

Tabelle 1

Nutzenbeurteilung der Gesundheitsberatung

	Anteil der Nennungen trifft zu – trifft auf jeden Fall zu	
	Teilnehmer 1997	Teilnehmer 1998
Ich habe Hinweise zur Vorbeugung von Beschwerden erhalten.	81 %	70 %
Ich habe Anleitungen zum Umgang mit meinen Beschwerden erhalten.	80 %	72 %
Die Beratung hat mir geholfen, durch eigene Aktivitäten besser mit meinen Beschwerden klarzukommen.	78 %	72 %
Ich weiß mehr über die Ursachen meiner Erkrankung.	74 %	55 %
In habe in der Beratung gleichermaßen durch Krankheit betroffene Menschen kennen gelernt.	61 %	58 %
Mir geht es aufgrund der Beratung gesundheitlich besser.	52 %	49 %

Wido 2000

Abbildung 6

Nettoausgabeneffekte je Versicherten in der Teilnehmergruppe 1998 in Euro (kumulierte Darstellung)

